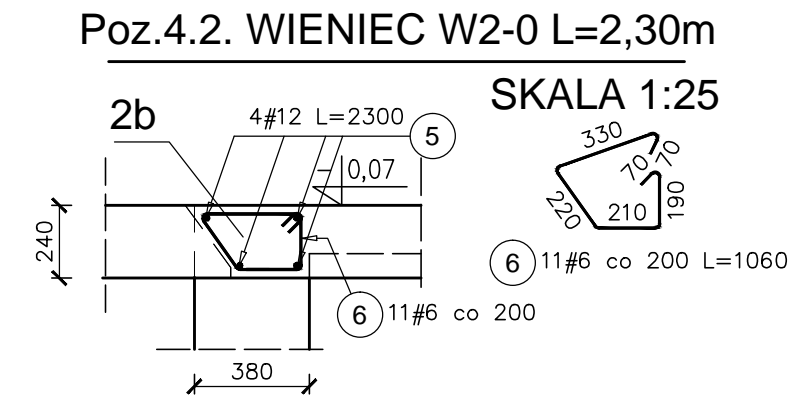
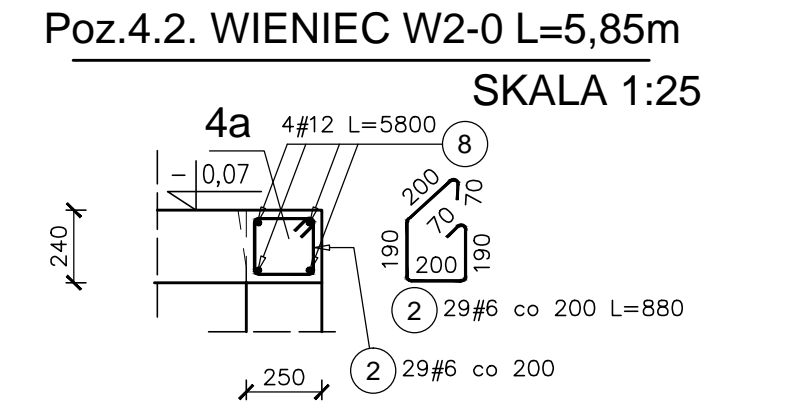


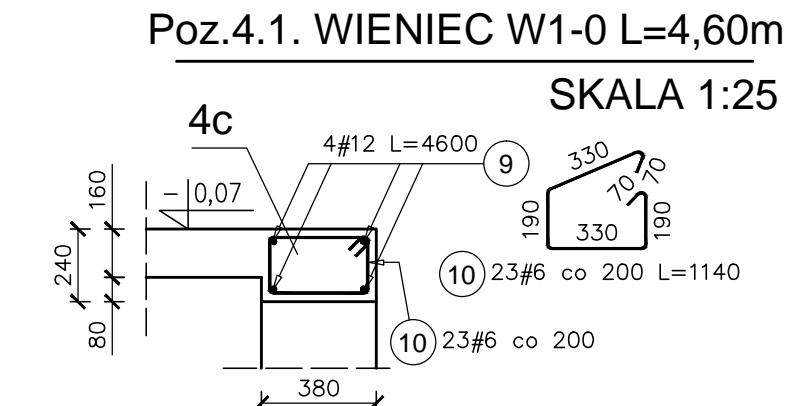
Elementy		Nr pręta	Średnica	Długość (m)	Ilość prętów		Długość całkowita pręta (m)	
Nazwa	Ilość				w elemencie	ogółem	A-IIIIN	
W2-0, 1	1	1	12	4,90	4	4	# 6	19,60
		2	6	0,88	24	24	# 12	21,12
Długość wg średnic (m)							21	20
Masa 1 m pręta (kg/m)							0,22	0,89
Masa łączna wg średnic (kg)							4,69	17,40
Masa łączna wg gatunku stali (kg)							22,09	
Ogółem (kg)							22,09	



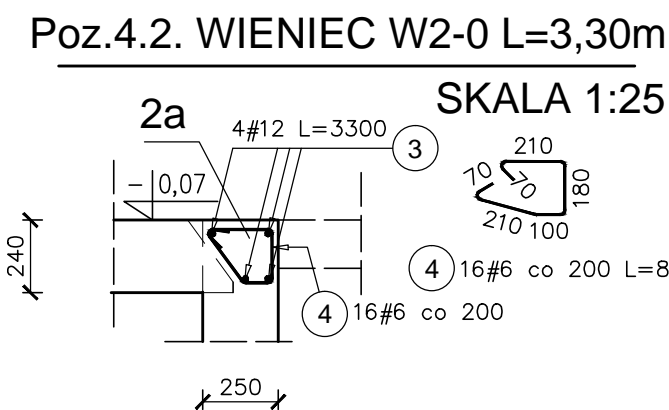
Elementy		Nr pręta	Średnica	Długość (m)	Ilość prętów		Długość całkowita pręta (m)	
Nazwa	Ilość				w elemencie	ogółem	A-IIIIN	
W2-0, 2b	1	5	12	2,30	4	4	# 6	9,20
		6	6	1,06	11	11	# 12	11,66
Długość wg średnic (m)							12	9
Masa 1 m pręta (kg/m)							0,22	0,89
Masa łączna wg średnic (kg)							2,59	8,17
Masa łączna wg gatunku stali (kg)							10,76	
Ogółem (kg)							10,76	



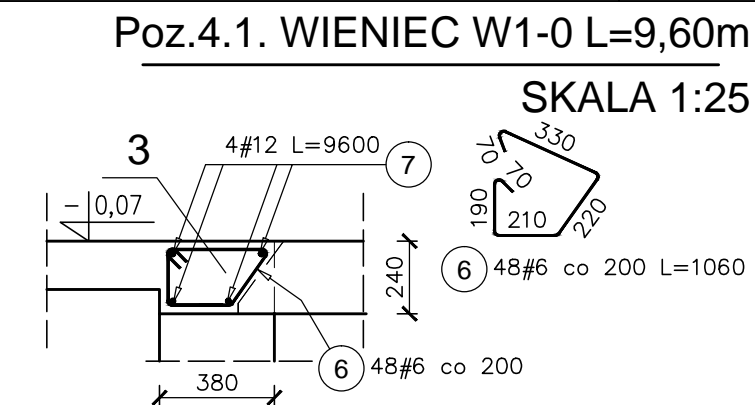
Elementy		Nr pręta	Średnica	Długość (m)	Ilość prętów		Długość całkowita pręta (m)	
Nazwa	Ilość				w elemencie	ogółem	A-IIIIN	
W2-0, 4a	1	2	6	0,88	29	29	# 6	25,52
		8	12	5,80	4	4	# 12	23,20
Długość wg średnic (m)							26	23
Masa 1 m pręta (kg/m)							0,22	0,89
Masa łączna wg średnic (kg)							5,67	20,60
Masa łączna wg gatunku stali (kg)							26,27	
Ogółem (kg)							26,27	



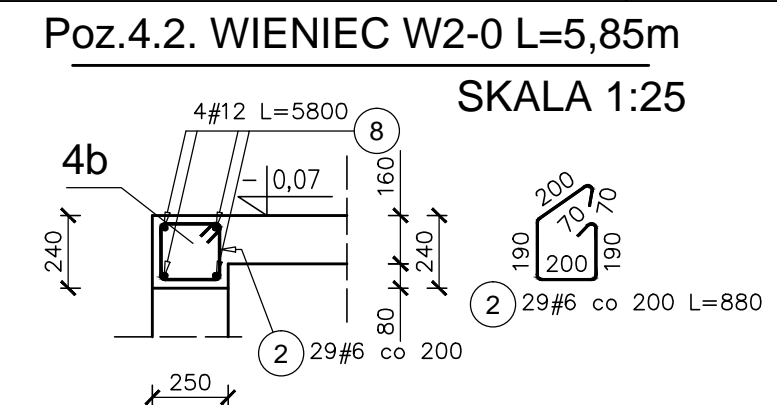
Elementy		Nr pręta	Średnica	Długość (m)	Ilość prętów		Długość całkowita pręta (m)	
Nazwa	Ilość				w elemencie	ogółem	A-IIIIN	
W1-0, 4c	1	9	12	4,60	4	4	# 6	18,40
		10	6	1,14	23	23	# 12	26,22
Długość wg średnic (m)							26	18
Masa 1 m pręta (kg/m)							0,22	0,89
Masa łączna wg średnic (kg)							5,82	16,34
Masa łączna wg gatunku stali (kg)							22,16	
Ogółem (kg)							22,16	



Elementy		Nr pręta	Średnica	Długość (m)	Ilość prętów		Długość całkowita pręta (m)	
Nazwa	Ilość				w elemencie	ogółem	A-IIIIN	
W2-0, 2a	1	3	12	3,30	4	4	# 6	13,20
		4	6	0,81	16	16	# 12	12,96
Długość wg średnic (m)							13	13
Masa 1 m pręta (kg/m)							0,22	0,89
Masa łączna wg średnic (kg)							2,88	11,72
Masa łączna wg gatunku stali (kg)							14,60	
Ogółem (kg)							14,60	



Elementy		Nr pręta	Średnica	Długość (m)	Ilość prętów		Długość całkowita pręta (m)	
Nazwa	Ilość				w elemencie	ogółem	A-IIIIN	
W1-0, 3	1	6	6	1,06	48	48	# 6	50,88
		7	12	9,60	4	4	# 12	38,40
Długość wg średnic (m)							51	38
Masa 1 m pręta (kg/m)							0,22	0,89
Masa łączna wg średnic (kg)							11,30	34,10
Masa łączna wg gatunku stali (kg)							45,39	
Ogółem (kg)							45,39	



Elementy		Nr pręta	Średnica	Długość (m)	Ilość prętów		Długość całkowita pręta (m)	
Nazwa	Ilość				w elemencie	ogółem	A-IIIIN	
W2-0, 4b	1	2	6	0,88	29	29	# 6	25,52
		8	12	5,80	4	4	# 12	23,20
Długość wg średnic (m)							26	23
Masa 1 m pręta (kg/m)							0,22	0,89
Masa łączna wg średnic (kg)							5,67	20,60
Masa łączna wg gatunku stali (kg)							26,27	
Ogółem (kg)							26,27	

UWAGA: WSZYSTKIE WYMIARY I POZIOMY SPRAWDZIĆ NA BUDOWIE

- KLASA KONSTRUKCJI: S4 - KLASA EKSPOZYCJI: XC1
 - OTULINA PLYT Cnom: 20mm
 - OTULINA ELEMENTÓW Cnom: 25mm
 - IZOLACJE P-W WG ARCHITEKTURY

BETON KONSTRUKCYJNY C20/25 (B25)
STAL ZBROJENIOWA KLASY C [BST500(A-IIIIN)]

RYUNKI ROZPATRYWAĆ Z PROJEKTEM ARCHITEKTURY I PROJEKTAMI BRANŻOWYMI

BIO
 36-040 BOGUCHWAŁA
 MOGIELNICA 39
 TEL. 602 455 154

TYTUL OPRACOWANIA:
 Budowa budynku wielofunkcyjnego w miejscu budynku szkoły
 - projekt zamienny (pozwolenie -373/2007 z dnia 16.10.2007r.)

TYTUL RYSUNKU:
 WIENIEC PIWNIC

LOKALIZACJA:
 DZIAŁKA NR EWID. 304/3 i 304/4 w Brzezówce gm. Ropczyce

FAZA: PROJEKT BUDOWLANY	BRANZA: KONSTRUKCJA	DATA: SIERPIEŃ 2013	SKALA: 1:25
ZESPÓŁ PROJEKTOWY: mgr inż. GRZEGORZ OŻÓG	NR UPR: 38/97	PODPIS: GO	NR RYS.: K-11.01
WERYFIKACJA: dr inż. LIDIA BUDA - OŻÓG	36/97	PODPIS: LB	

BIO: 13-17-K-11_v01 [wieńce piwnic] 25/09/2013